

# Stads wonen



**Herenhuizen  
middenas**

# Parks leven

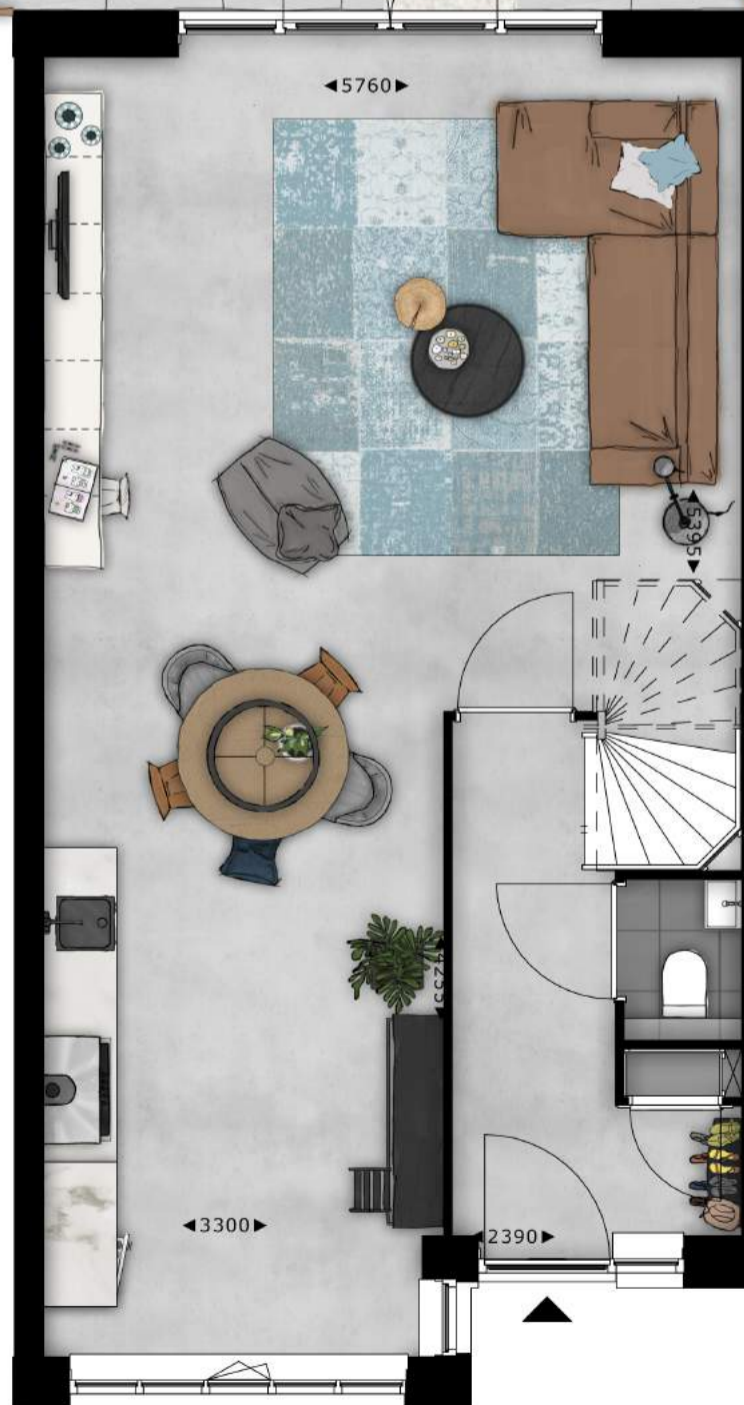
### Herenhuizen middenas

#### Tussen middenas en Gentahof

Vanuit de keuken aan de voorzijde heb je uitzicht op de statige middenas. Aan de achterzijde een tuin met (fietsen)berging. Een tien meter diepe woonkamer. Op de eerste verdieping drie slaapkamers en de badkamer. Een volwaardige tweede verdieping onder het platte dak, met een vierde slaapkamer en veel (berg)ruimte.

- woonoppervlakte ca. 147 m<sup>2</sup> tot 151 m<sup>2</sup>
- perceelsoppervlakte ca. 120 m<sup>2</sup> tot 200 m<sup>2</sup>
- tuin op het oosten
- vier slaapkamers
- plafondhoogte ca. 2.60 m
- parkeerplaats in de parkeergarage
- opgeleverd inclusief keuken, sanitair en tegelwerk

Afgebeeld is bouwnummer 32. Deze plattegrond is representatief. Andere herenhuizen aan de middenas kunnen enigszins afwijken. De verkooptekeningen van alle bouwnummers vind je op [tuinenvangenta.nl](http://tuinenvangenta.nl)

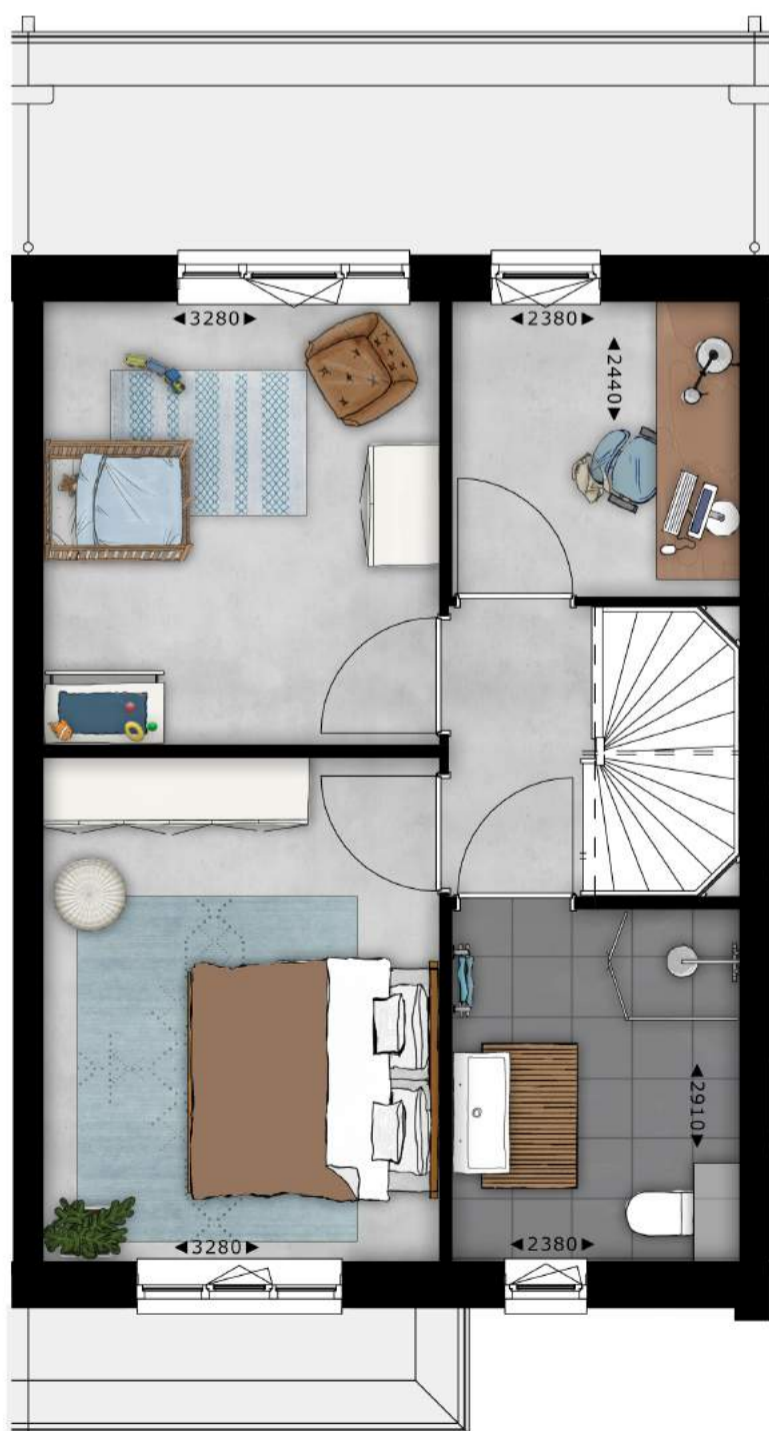


begane grond

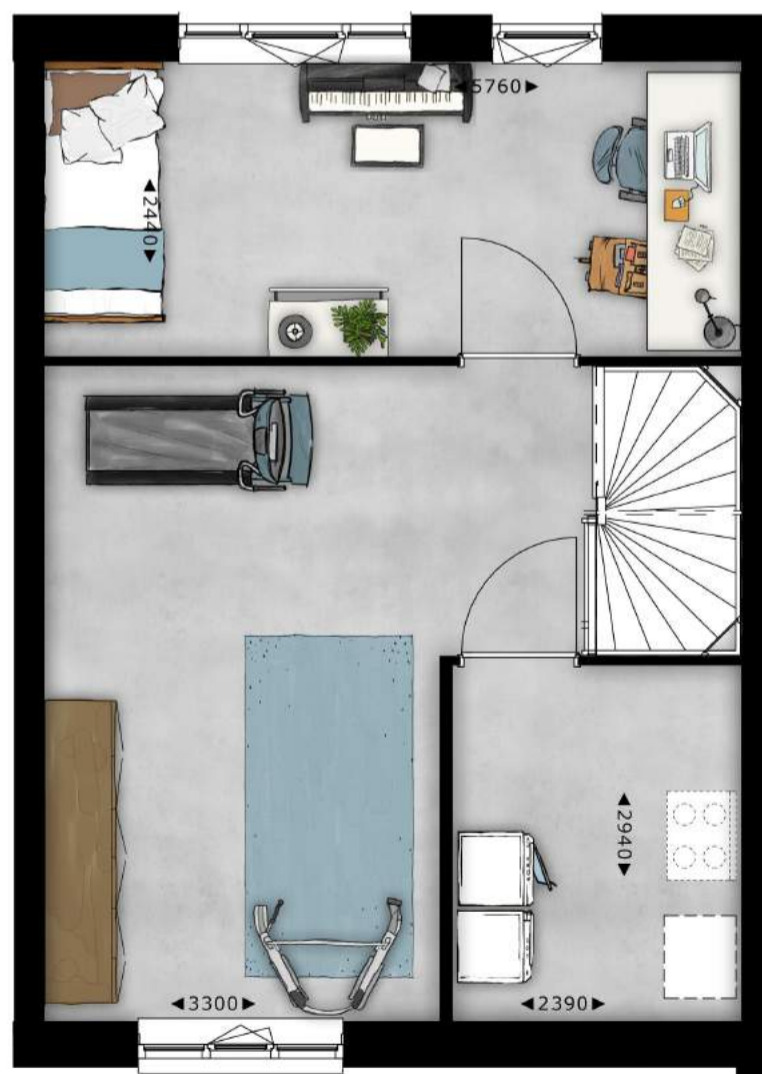




Herenhuisen middenas



eerste verdieping



tweede verdieping

# Parks leven



Herenhuisen  
middenas

# Stads wonen